

HOëRSKOOL OOSTERLIG
LEWENSWETENSKAPPE: GRAAD 10
VORDERINGSVERSLAG: OPDRAG 6

PUNTE: 15
Datum uitgereik: 15 Julie 2020

TYD: 1 week
Inhandigingsdatum: 22 Julie 2020

NAAM en VAN: _____

Vakpersoneelid: CU

AFDELING A

Vraag 1

Verskaf die korrekte term vir elk van die volgende stellings. Skryf slegs die term langs die korrekte vraagnommer (1.1-1.10) in jou antwoordboek.

- 1.1 Die weefsel wat aanhoudend nuwe selle vorm in plante. (1)
- 1.2 Parenchiemselle wat chlorofil bevat. (1)
- 1.3 Die sel met 'n nukleus wat geassosieer word met sifvate in floeëm. (1)

ANTWOORDE:

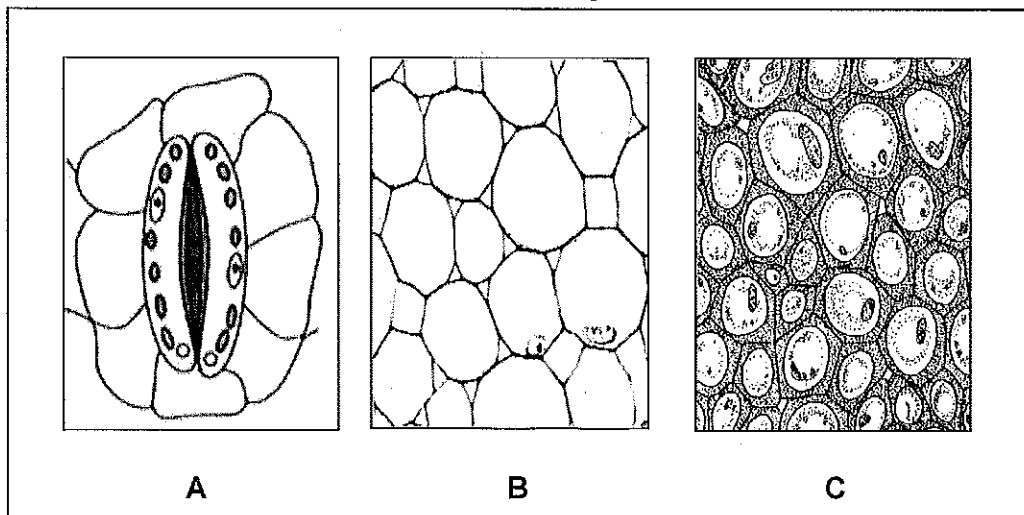
- 1.1 _____ (1)
- 1.2 _____ (1)
- 1.3 _____ (1)

TOTAAL VRAAG 1: [3]

AFDELING B

VRAAG 2

- 2.1 Die onderstaande diagramme dui verskillende plantweefsel aan. Bestudeer die diagramme en beantwoord die vrae wat volg.



2.1. Identifiseer weefsel B en C.

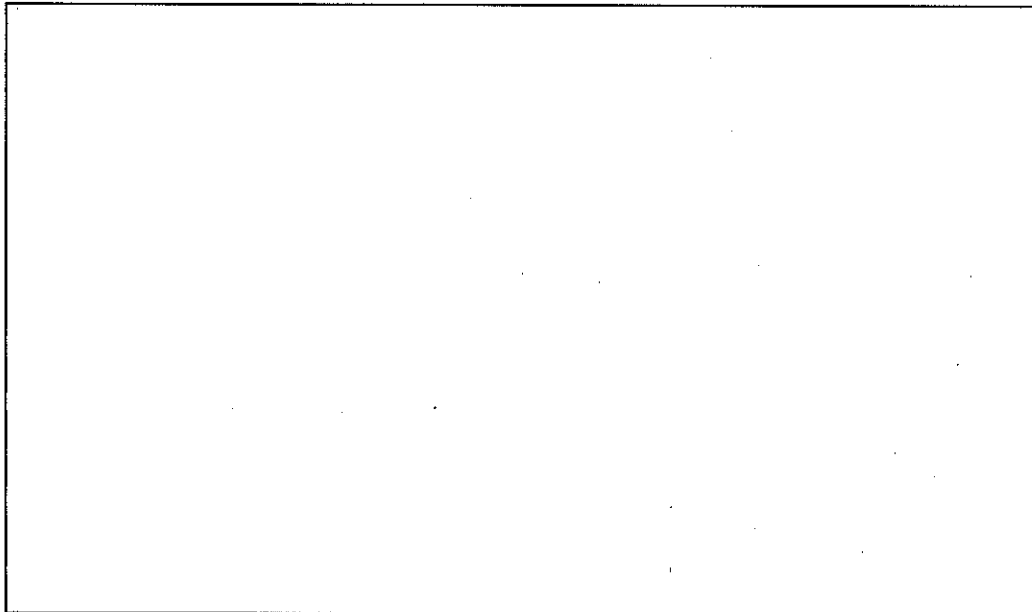
(2)

2.2 Verduidelik TWEE strukturele aanpassings van weefsel A vir sy funksies.

(4)

2.3 Weefsel A is soos 'n voering in die wortel, waar dit 'n rol speel in die vergroting van die oppervlakarea vir die absorpsie van water.

Teken 'n volledig benoemde diagram van 'n epidermale sel met 'n wortelhaar.



(6)

[12]

TOTAAL 15