

**HOËRSKOOL OOSTERLIG**  
**LEWENSWETENSKAPPE: GRAAD 10**  
**VORDERINGSVERSLAG: OPDRAG 1**

**PUNTE: 20**  
**Datum uitgereik: 3 Junie 2020**

**TYD: 1 week**  
**Inhandigingsdatum: 10 Junie 2020**

**NAAM en VAN:** \_\_\_\_\_

**Vakpersoneellid: CU**

**AFDELING A**  
**VRAAG 1**

Dui aan of elk van die stellings in KOLOM I op **slegs A**, **slegs B**, **beide A en B** of **geen** van die items in KOLOM II van toepassing is. Skryf **slegs A**, **slegs B**, **beide A en B** of **geen** langs die vraagnommer (1.1 tot 1.5) op jou ANTWOORDBLAD.

KOLOM I	KOLOM II
1.1 Word gebruik om die voorwerp te vergroot.	A Objektief B Buis
1.2 Verskaf kleur aan blomme.	A Leukoplaste B Chromoplaste
1.3 Speel 'n rol in seldeling.	A Lisosome B Tonoplast
1.4 Deel van die samestelling van die selmembraan.	A Lipiede B Proteïene
1.5 Chromosome is op die ewenaar gerangskik.	A Metafase B Anafase

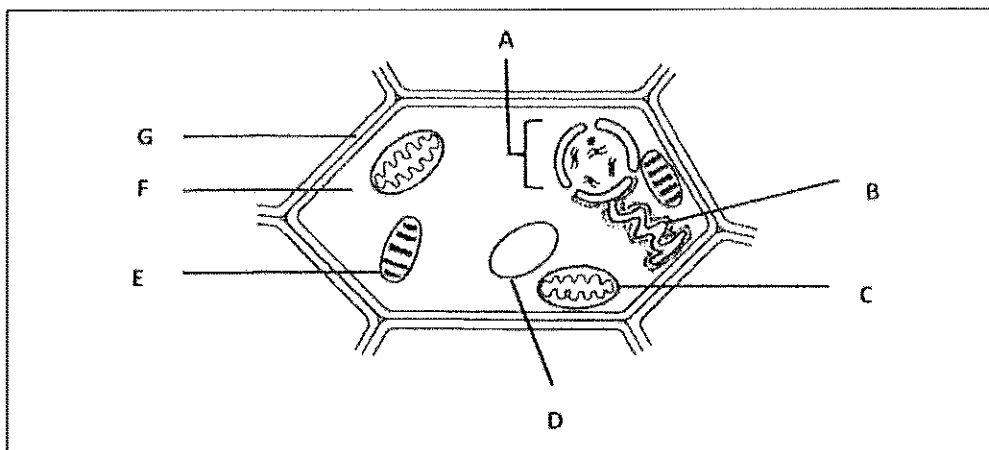
5 x 2 = (10)

- 1.1 \_\_\_\_\_
- 1.2 \_\_\_\_\_
- 1.3 \_\_\_\_\_
- 1.4 \_\_\_\_\_
- 1.5 \_\_\_\_\_

**TOTAAL: AFDELING A: 10**

**AFDELING B**  
**VRAAG 2**

Bestudeer die onderstaande diagram van 'n sel.



2.1 Skryf slegs die LETTER, van elkeen van die volgende neer.

- a) Selkern / nukleus \_\_\_\_\_ (1)
- b) Endoplasmiese retikulum \_\_\_\_\_ (1)
- c) Vakuool \_\_\_\_\_ (1)
- d) Mitochondrion \_\_\_\_\_ (1)
- e) Sitoplasma \_\_\_\_\_ (1)
- f) Deel wat sellulose bevat \_\_\_\_\_ (1)

2.2 Verskaf een waarneembare rede waarom die sel nie afkomstig is van die wortel van 'n plant nie. (1)

\_\_\_\_\_

2.3 Verduidelik EEN waarneming wat jy sou maak indien die sel in 'n gekonsentreerde suikeroplossing geplaas sou word. (3)

\_\_\_\_\_  
\_\_\_\_\_  
\_\_\_\_\_  
\_\_\_\_\_  
\_\_\_\_\_

\*Let op: Dit is EEN waarneming, maar moet BAIE volledig bespreek word vir DRIE punte\*

[10]

TOTAAL: AFDELING B: 10

TOTAAL : 20

LEWENSWTENSAPPE